



REGIONÁLNÍ PRŮVODCI ŠKOL

pilotní projekt
Eduzměny
na Kutnohorsku

20

základních škol

z toho:
1 škola speciální
a 1 škola základní
a praktická

35

mateřských škol

z toho:
9 pod jedním ředitelstvím,
7 jako škola základní
a mateřská

59 škol

45 ředitelství

736 pedagogů

8 085 dětí

28 zřizovatelů

4

střední školy

stav k 30. září 2022

Aktuální počet regionálních průvodců na Kutnohorsku:

9



Regionální průvodci mají úvazky od 0,3 do 1, celkově pět plných úvazků.

V letech 2021–23 se v roli průvodce vystřídal 17 osob, z toho 14 žen a 3 muži.

Co dělá regionální průvodce škol:

- Pracuje se svěřenými školami:** Od září 2021 regionální průvodci navštívili jednotlivé školy **990krát**. Při každé návštěvě stráví průvodce ve škole v průměru **3,8 hodiny**, přípravě na schůzky navíc věnuje průměrně **6,8 hodiny** a další komunikaci se školou **2,8 hodiny**.
- Spolupracuje s ostatními regionálními průvodci:** Regionální průvodci se pravidelně každý měsíc scházejí (dosud 21 jednodenních a 7 jedenapůldenních setkání během školního roku a 2 třídní setkání o prázdninách). Celkově od roku 2021 věnoval každý z nich sdílení a společné práci **284 hodin**. Tým regionálních průvodců kontinuálně podporují tři experti v roli „průvodců průvodců“.
- Vzdělává se:** Regionální průvodci se účastní kurzů, výcviků, seminářů, konferencí, interních školení a konzultací. Čtyři průvodci absolvovali roční facilitační výcvik (s dotací **116 hodin**), dva průvodci dlouhodobý vzdělávací program pedagog lídr (s dotací **80 hodin**).
- Reflektuje svou práci:** Regionální průvodci si pravidelně vedou terénní deníky, od září 2021 do dubna 2024 do nich přidali celkem **2944 zápisů**.

Regionální průvodci na Kutnohorsku – časová osa

první lockdown

startuje projekt Eduzměna Kutnohorsko

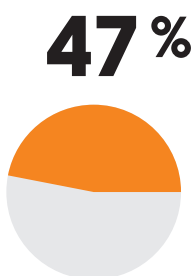


kutnohorsko

druhý lockdown

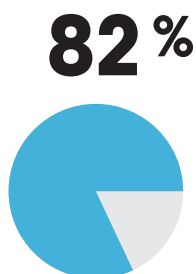
38 dvojic vyškolených odborníků zmapovalo potřeby 95 % škol (55 z 57 škol) na Kutnohorsku

podzim 2021:*
s průvodcem navázalo kontakt 47 % škol (27 škol z 57)

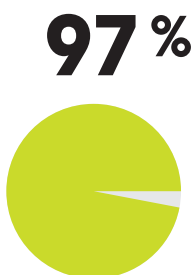


* k 30. 9. 2021

leden 2022:
s průvodcem navázalo kontakt 82 % škol (47 škol z 57)



leden 2023:
s průvodcem navázalo kontakt 97 % škol (57 škol z 59*)



* vznikly 2 nové školy

pokračují protiepidemická opatření

ukončeno mapování škol

září:
ve školách začíná pracovat 12 regionálních průvodců (10 z nich se předtím podílelo na mapování)



50 % škol si vytvořilo vlastní rozvojový plán a cíleně s ním pracuje



stav k červnu 2023

Příklad působení regionálního průvodce na základní škole v regionu

Školní rok 2021/22:



Regionální průvodce navazuje vztah a důvěru, staví a zpevňuje most mezi školou a Eduzměnou, plní roli inspirátora a dodavatele impulzů (pomáhá aktivizovat žáky po pandemii, zprostředkovává vzdělávání, přináší podněty zvnějšku). Konzultuje podobu plánu rozvoje školy a využití minigrantů. Společně se školou se účastní řady rozvojových aktivit.

Školní rok 2022/23:



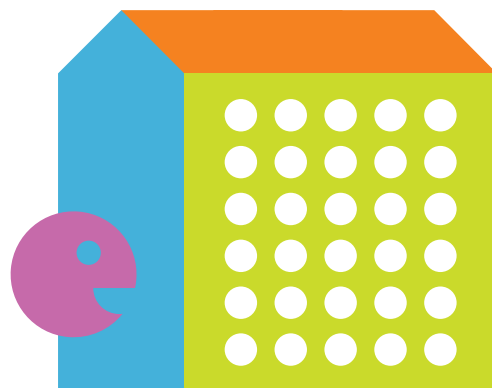
Regionální průvodce podporuje synergie a kolegiální sdílení pedagogů, koordinuje spolupráci uvnitř i vně regionu. Pokračuje v roli zprostředkovatele, z nabízených způsobů podpory si škola sama vybírá a zkouší je.

Školní rok 2023/24:



Ve škole krystalizuje směr dalšího rozvoje, intervence mají větší návaznost a jsou pro školu užitečnější, regionální průvodce je zejména v roli podporovatele (ujišťuje, vyjasňuje, tlumí obavy), facilitátora procesu změny, konzultanta, mentora a koordinátora a také propojovatele, který přináší škole užitečné tipy a kontakty.

**cca 600 žáků,
cca 30 tříd**



**Regionální průvodce
tuto školu navštívil:**

2021/2022: 22krát

2022/2023: 29krát

2023/2024:* 10krát

** stav k dubnu 2024*

Kolik stojí práce regionálních průvodců:

z toho na regionální průvodce škol

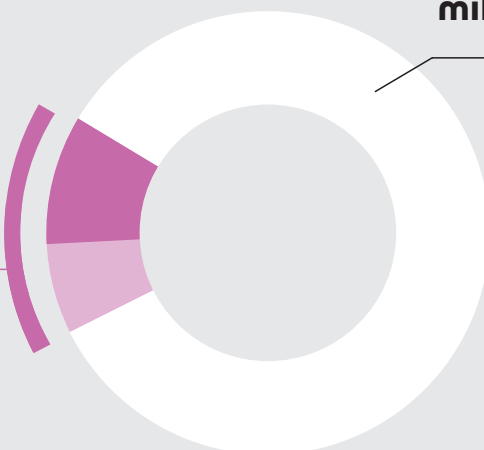
16 milionů

z rozpočtu na regionální průvodce dosud vyčerpáno 9,4 milionu*

** stav k prosinci 2023*

216 milionů

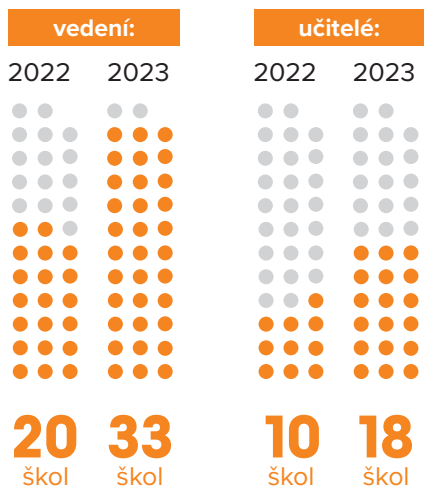
rozpočet pilotního projektu Eduzměny na Kutnohorsku (2020–2025)



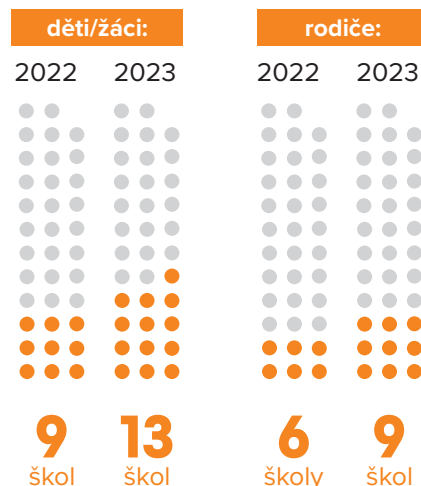
Jak se regionálními průvodci daří navazovat kontakt, vztahy a dlouhodobou spolupráci:

Mateřské školy (celkový počet 35)

S regionálními průvodci dlouhodobě spolupracujících:

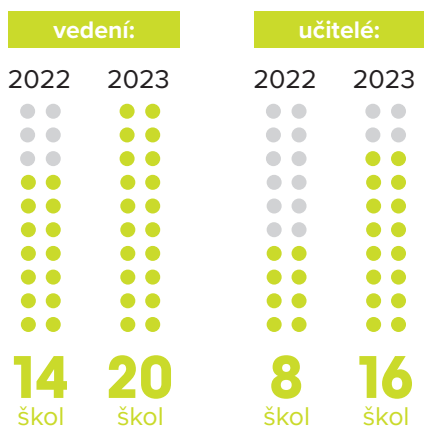


S regionálními průvodci jednorázově/dlouhodobě v kontaktu:

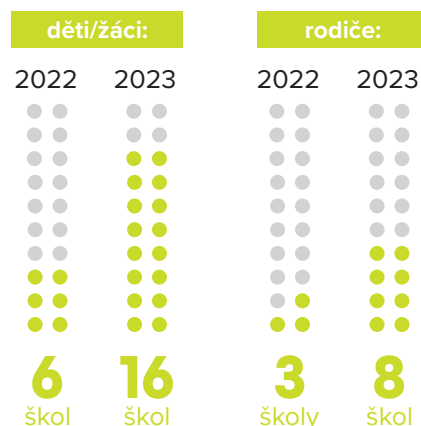


Základní školy (celkový počet 20)

S regionálními průvodci dlouhodobě spolupracujících:

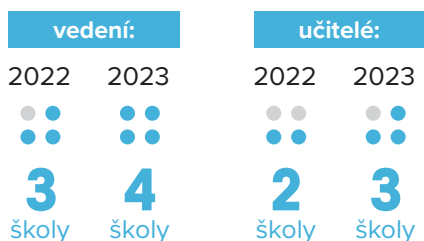


S regionálními průvodci jednorázově/dlouhodobě v kontaktu:



Střední školy (celkový počet 4)

S regionálními průvodci dlouhodobě spolupracujících:



S regionálními průvodci jednorázově/dlouhodobě v kontaktu:



Data vždy k lednu daného roku.

Zdroj dat: terénní deníky regionálních průvodců, workshopy s regionálními průvodci, karty škol, interní finanční výkaznictví